

Pin Coat
Oliver Bahr | 2002

www.moormann.de





Eine beliebig wählbare Anzahl von Stäben steckt lose in einem quadratischen Sockel und bildet so eine Garderobe, in der ein „Durchblättern“ der Stangen möglich ist. Sie kann durch Stäbe mit verschiedenen Funktionen erweitert werden: als Schirmständer (Pin Brolly), als Leitsystem (Pin Flag) oder Leuchte (Pin Light).

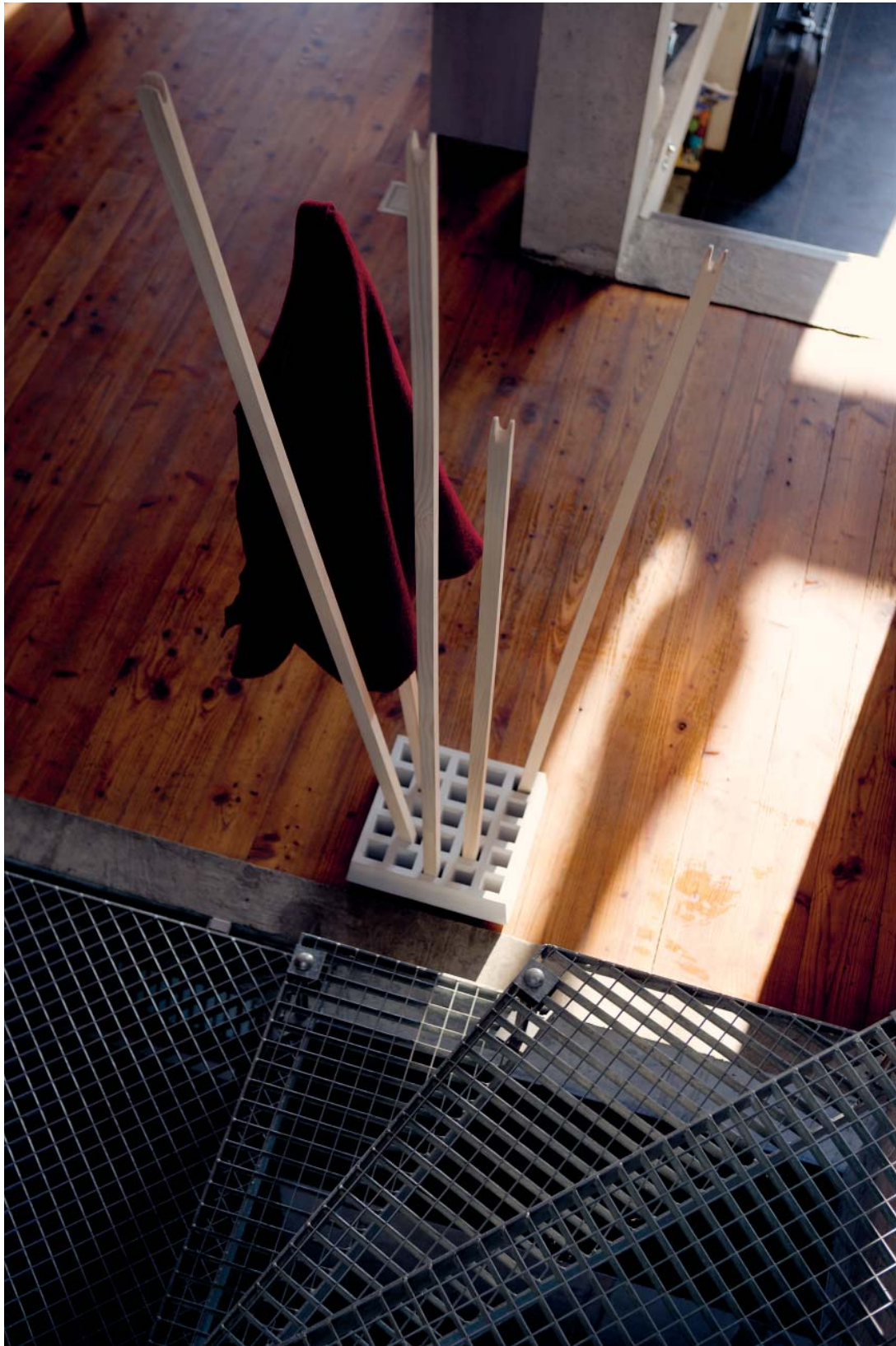
With 'Pin Coat', a number of rods are inserted into the square base to create a coat rack. The rods can be jiggled to new positions. Other rods turn the unit into an umbrella stand (Pin Brolly), a navigation system (Pin Flag) or a lamp (Pin Light).

Auszeichnungen/awards

- | international furniture designfair
assahikawa, 2002
- | The International Design Yearbook 2004
- | Deutscher Designer Club ‚Gute
Gestaltung‘ Auszeichnung in Bronze
2005
- | Good Design Award 2004,
The Chicago Athenæum
- | iF product design award 2005
- | Nominierung zum Designpreis der
Bundesrepublik Deutschland 2006











Material/material

Sockel, Zementguss
weiß-grau
base, cement cast
white-grey

Stäbe/rods



Esche unbehandelt
ash untreated



Nussbaum geölt
walnut oiled



Esche unbehandelt
ash untreated



Nussbaum geölt
walnut oiled

Maße/measurements

Sockel/base
h/h x b/w x t/d



klein/small
6,0 x 29,5 x 29,5 cm



groß/large
6,0 x 39,3 x 39,3 cm

Maße/measurements

Stäbe/rods



l/l 90,0 cm



l/l 130,0 cm



l/l 170,0 cm

Zubehör/features

Pin Flag
l/l 186,5 cm



Pin Brolly
l/l 130,0 cm
b/w 32,0 cm



Pin Light
l/l 116,0 /156,0/
196,0 cm

Farben/colours
Lampenschirm
Chintz, kaschiert
lamp shade
chintz, covered



ecru/ecru



schlamm
clay



dunkelbraun
dark brown



weinrot
ruby coloured

Originalfarben können von den dargestellten Farben abweichen.
The original colours may vary in comparison to the shown colours.